

# LALSTIM OSMO



MÄRGUV  
PULBER

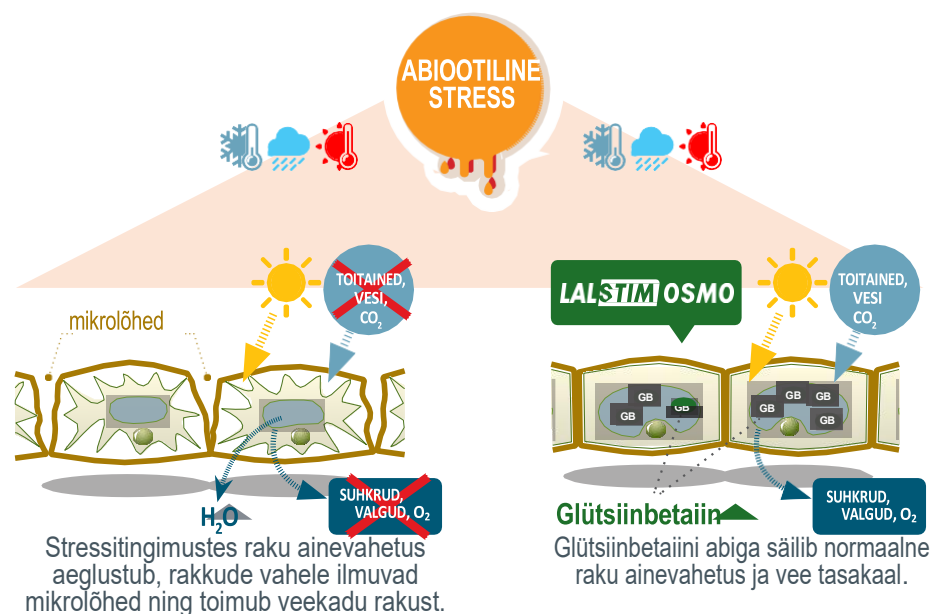
## Saagi kvaliteedi parandamiseks viinapuul

LALSTIM® OSMO sisaldab glütsiinbetaiini, osmolüüti, mis suurendab looduslikult taimede vastupidavust stressile. Glütsiinbetaiin imendub kiiresti taime, kus ta säilitab vee tasakaalu ja taimerakkude normaalse aktiivsuse kasvukeskkonnast tuleneva stressi ajal. LALSTIM® OSMO hoiab ära viljade lõhenemise ja parandab marjade säilimisvõimet. Samuti aitab taimedel paremini taluda kõrge temperatuurist ja kuivusest tingitud stressi.

## TOIMEVIIS

LALSTIM® OSMO tagab taimerakkude normaalse füsioloogilise aktiivsuse stressitingimustes:

- säilitab veetasakaalu ja hoiab ära raku kahjustumise.
- soodustab fotosünteesi.
- parandab vee ja toitainete, eriti kaltsiumi ja mikroelementide, ringlust.



## KASU

- Hoiab ära viljade lõhenemise
- Parandab viinamarjade visuaalset kvaliteeti ja säilivust
- Vähendab temperatuuri- ja põuastressi negatiivseid mõjusid.

## EELISED

- Imendub taime 24 tunni jooksul
- Ringleb süsteemselt kogu taimes
- Toime püsib 3 nädalat
- Taimedes looduslikult esinev kaitsev ühend

## ↓ ↓ KASUTAMINE

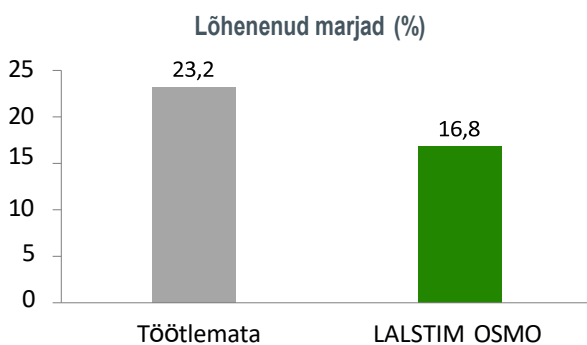
KULTUUR	EESMÄRK	NORM	TÖÖTLEMISE AEG	KASUTUSVIIS
Viinapuu	Viljade lõhenemise ärahoidmine ja säilivuse parandamine	Esimene töötlemine: 4 kg/ha	U 4 nädalat enne saagi koristamist, kui tarjad on peaaegu täielikult välja ärenenud.	Taimed pritsida ühtlaselt märjaks. Vee kogus: 400–1000 l/ha.
		Teine töötlemine: 2–4 kg/ha	U 2 nädalat enne saagi koristamist, kui viinamarjad hakkavad värvuma	Üksikute viinapuude pritsimine: pritsida taimed ühtlaselt märjaks. Kasutada lahust kontsentratsiooniga 6 g/l.

- **Kokkusobivus:** saab pritsida koos fungitsiidide, insektitsiidide ja leheväetistega, välja arvatud vaske sisaldavad tooted.
- Avamaal on soovitatav kasutada märgajat.
- Parimad tingimused pritsimiseks on tuulevaikse ja sademeteta ilmaga, kui suhteline õhuniiskus on kõrge.
- Maksimaalne pritsimislahuse kontsentratsioon: 30 g/liitri vee kohta.

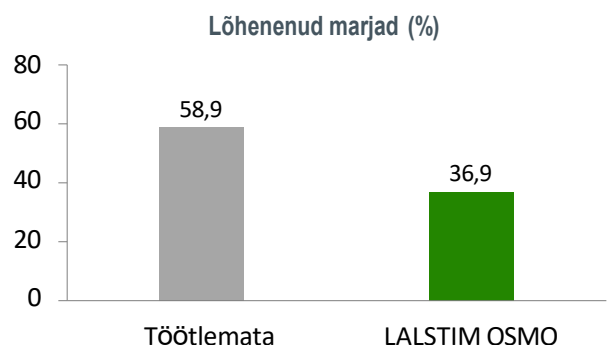
## ✓ TULEMUSED

### Viljade lõhenemise ärahoidmine

LALSTIM OSMO-ga pritsimine valmimise faasis vähendas lõhenenud marjade arvu (sort 'Alphonse Lavallée').



LALSTIM OSMO-ga pritsimine valmimise faasis vähendas lõhenenud marjade arvu (sort 'Ugni Blanc').



### Mõju viljade suurusele

LALSTIM OSMO-ga pritsimine valmimise faasis suurendas marjade keskmist massi (sort 'Alphonse Lavallée').

Viinamarjade keskmine mass (g)

Verdera

LALSTIM OSMO

7,6

Kontrollvariant

7,3